



*Seaside Park Hotel*



## SEASIDE PARK HOTEL TAGUNGSPAUSCHALE

Folgende Leistungen sind in unserer Tagungspauschale enthalten:

### GANZTAGSPAUSCHALE

- Ein Tagungsraum entsprechend der gebuchten Personenzahl
- Standard Tagungstechnik: Overheadprojektor, Beamer, Leinwand, Flipchart, Schreibutensilien, W-LAN für den Referenten
- Zwei Themenkaffeepausen nach Wahl, inklusive Tee- und Kaffeespezialitäten
- Mittagessen (3-Gang Menü nach Wahl des Küchenchefs oder Lunchbuffet ab 30 Personen), inklusive ein Softdrink
- Zwei Getränke: Auswahl an Säften, Cola oder Wasser im Tagungsraum

**Preis pro Person/Tag 44,00 €**

### ZUSATZBAUSTEINE

Auf Wunsch können Sie zusätzliche Leistungen mit folgendem Aufpreis pro Person dazu buchen:

#### Baustein A

- Begrüßungskaffee
- unbegrenzte Softdrinks im Tagungsraum  
zzgl. 5,00 €

#### Baustein B

- Ein Abendessen  
zzgl. 15,00 €

### BONUS

In den Monaten Januar/Februar und Juli/ August übernehmen wir die Kosten der von Ihnen gebuchten Tagungspauschale für jeden 11. Teilnehmer.

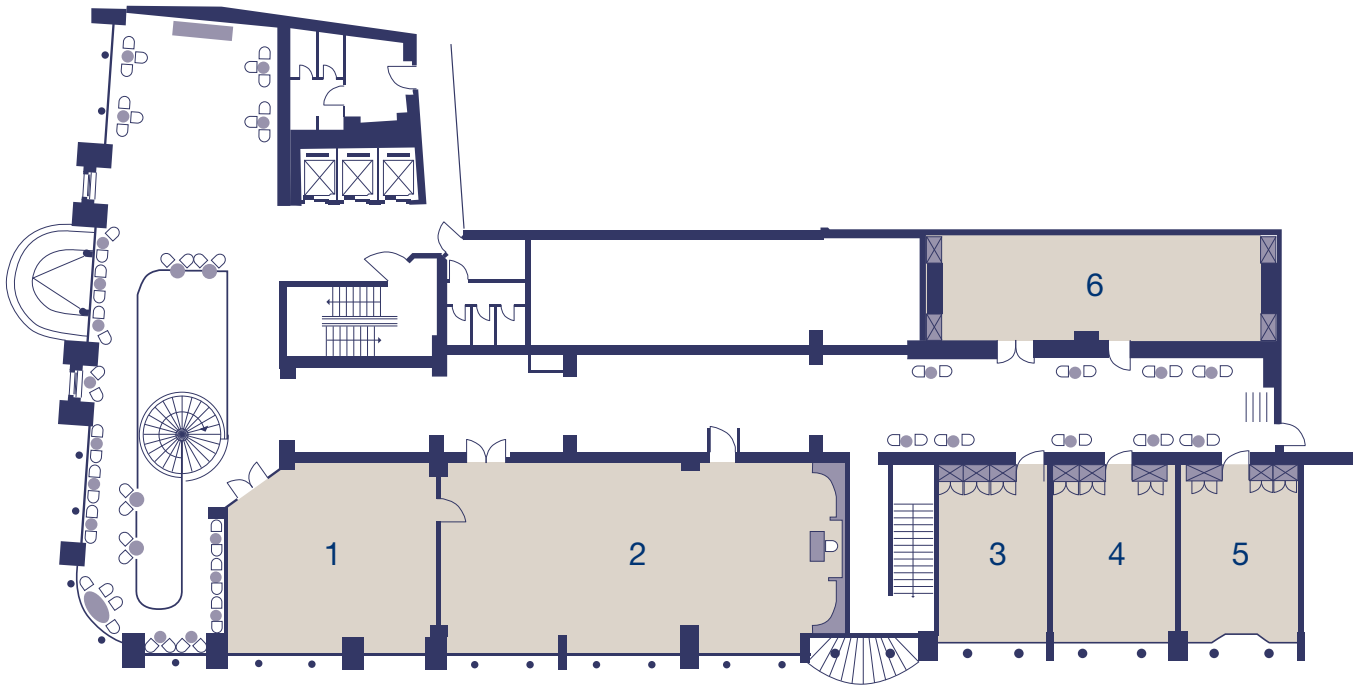
## TAGUNGSTECHNIK






- |  |             |
|--|-------------|
| · Leinwand groß 3,00 x 2,50 m                        | 30,00 €     |
| · Pinnwand   | 8,00 €      |
| · Flipchart (inkl. Stifte und Papier)                | 8,00 €      |
| · Moderatorenkoffer                                  | 25,00 €     |
| · Mikrofonanlage mit einem Mikrofon                  | 40,00 €     |
| · Zusatzmikrofon                                     | je 20,00 €  |
| · Funkmikrofon (Headset)                             |             |
| · Funkmikrofon (Stab)                                |             |
| · Kabelmikrofone                                     |             |
| · Musikanlage mit CD-Player                          | 30,00 €     |
| · TV-Gerät mit DVD-Player                            | 60,00 €     |
| · TV-Gerät mit VHS                                   | 50,00 €     |
| · LED-Videoprojektionsgerät (Beamer) 2000 Ansi-Lumen | 135,00 €    |
| · Videoprojektionsgerät (Beamer) 1600 Ansi-Lumen     | 120,00 €    |
| · Overhead-Projektor 250 Watt inkl. Folien           | 10,00 €     |
| · Laserpointer                                       | 5,00 €      |
| · Rednerpult   | 15,00 €     |
| · Tanzfläche   | auf Anfrage |
| · Wireless Internet (24 Std/Zugang)                  | 5,50 €      |

Änderungen vorbehalten, Preise verstehen sich pro Gerät und Tag. Selbstverständlich holen wir für weitere technische Anforderungen jederzeit gerne ein Angebot für Sie ein.



## RAUMSKIZZE UND BESTUHLUNGSÜBERSICHT



Raum	m <sup>2</sup>						Miete bis 4 Std.	Miete ab 4 Std.
Raum 1 mit Tageslicht 8,60m x 7,00m x 2,60m	60	40	30	20	-	40	180,00 €	350,00 €
Raum 2 mit Tageslicht 16,30m x 7,50m x 2,60m	123	110	80	45	-	85	300,00 €	580,00 €
Raum 3 – 5 mit Tageslicht 6,00m x 4,90m x 2,15m	30	-	-	-	14	-	70,00 €	100,00 €
Raum 6 ohne Tageslicht 14,00m x 4,20m x 2,60m	68	60	40	25	-	60	130,00 €	230,00 €